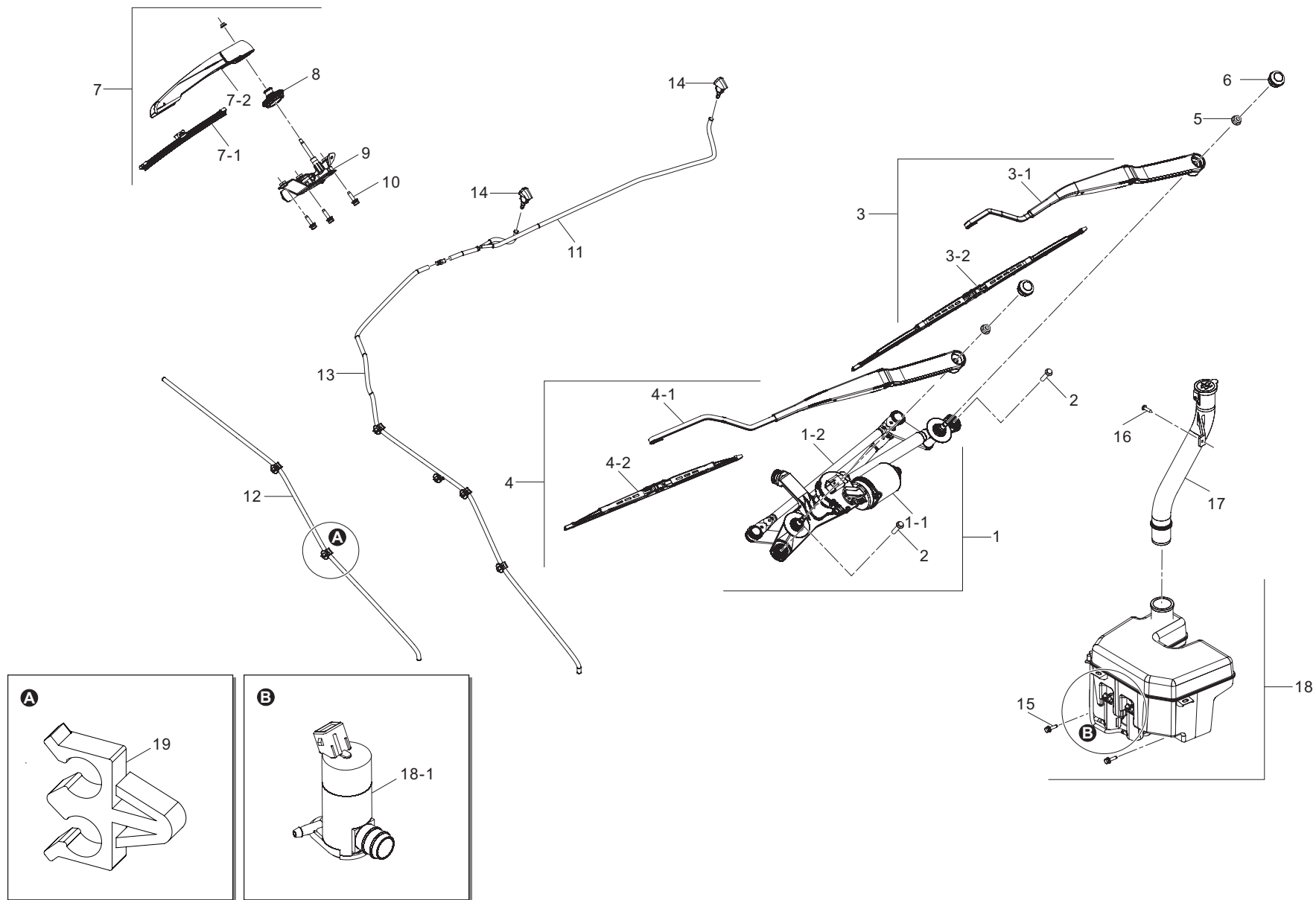
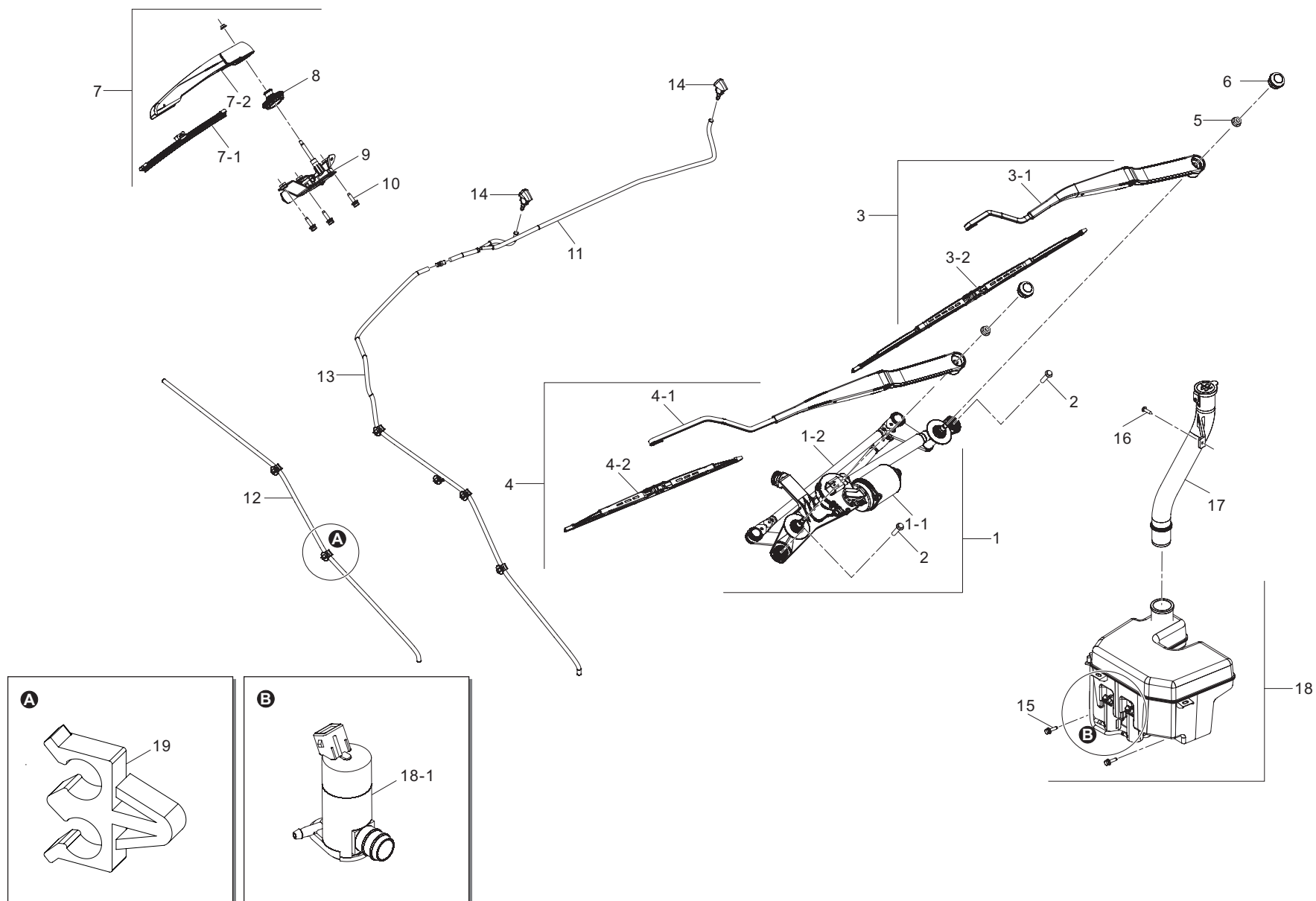


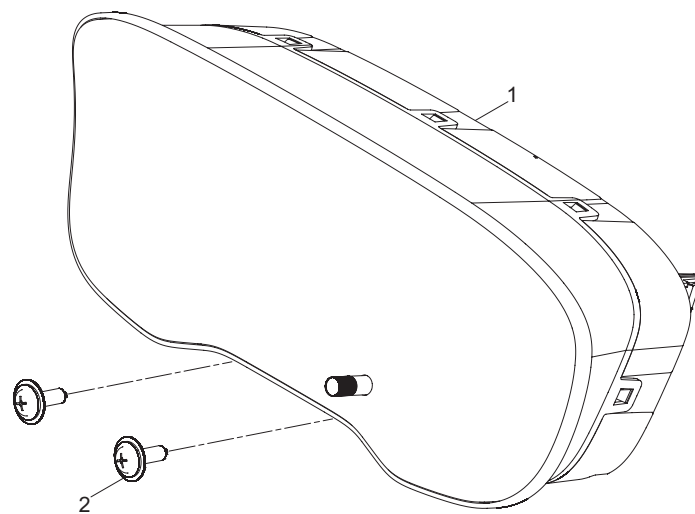
序号	配件编码	配件名称	数量	备注
1	Q32006F30	六角法兰螺母 M6 (军绿)	2	
2	3703034-C01	蓄电池固定压板	1	
3	3703010-C01	蓄电池	1	
4	3703035-C01	蓄电池挂钩	2	
5	5302410-D01	蓄电池托盘总成	1	



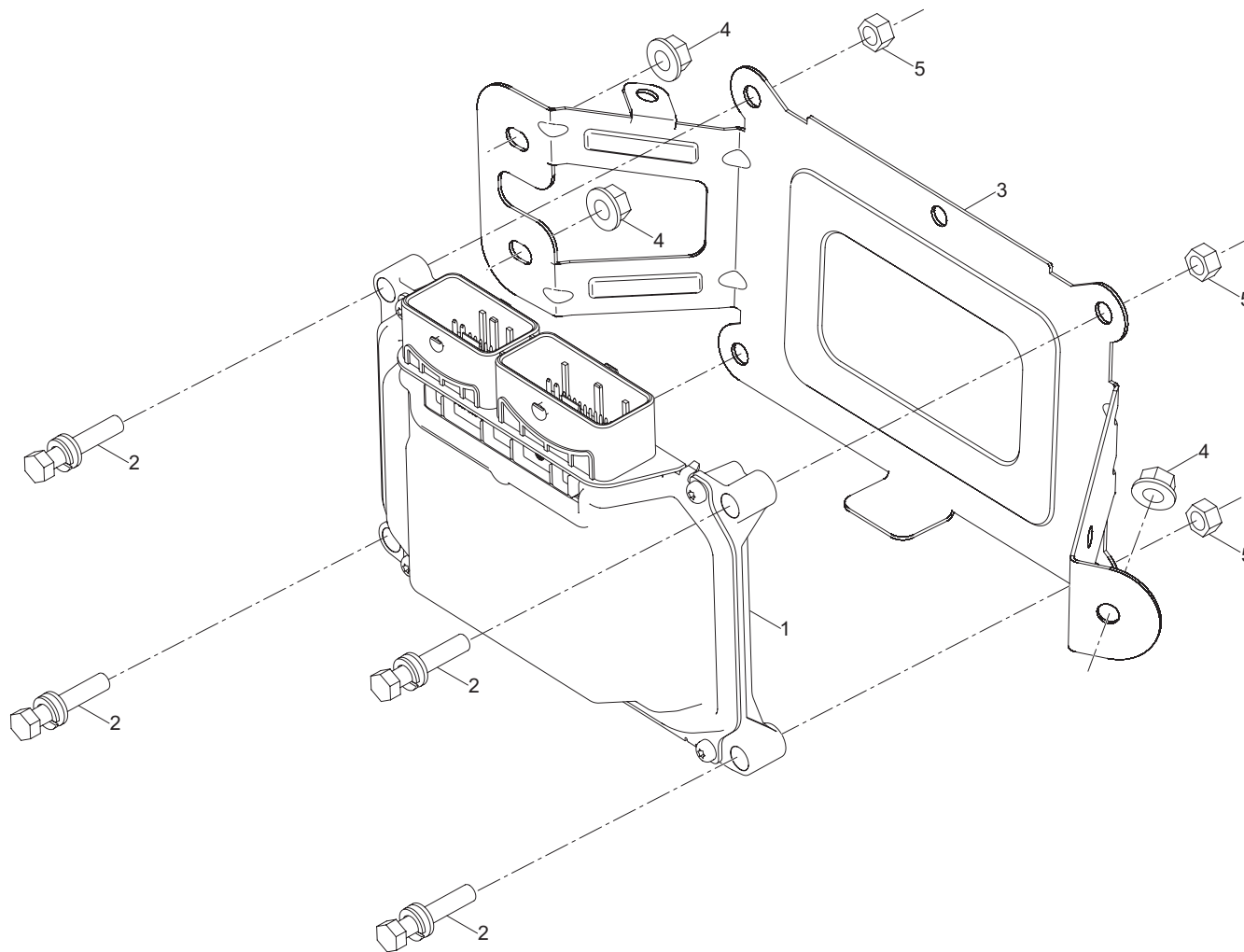
序号	配件编码	配件名称	数量	备注
1	5205110-D01	前雨刮电机及连杆总成	1	
1-1	5205111-D01	前雨刮电机总成	1	
1-2	5205112-D01	前雨刮连杆总成	1	
2	HXQ14625	六角头螺栓与弹垫片组件 M6*25	2	
3	5205300-D01	前刮臂及刮片总成 - 左	1	
3-1	5205320-D01	前刮臂总成 - 左	1	
3-2	5205310-D01	前刮片总成 - 左	1	
4	5205200-D01	前刮臂及刮片总成 - 右	1	
4-1	5205220-D01	前刮臂总成 - 右	1	
4-2	5205210-D01	前刮片总成 - 右	1	
5	Q32008	六角法兰面螺母 M8	2	
6	5205470-D01	雨刮臂罩盖	2	
7	5205400-D01	后刮臂及刮片总成	1	
7-1	5205410-D01	后刮片总成	1	
7-2	5205420-D01	后刮臂总成	1	
8	5205460-D01	后雨刮电机密封垫圈	1	
9	5205450-D01	后刮水器电机带固定板总成	1	
10	Q1460625	六角头螺栓与弹垫平垫组合件 M6*25	3	
11	5207170-D01	前洗涤管路 1	1	
12	5207160-D01	后洗涤管路 1	1	



序号	配件编码	配件名称	数量	备注
13	5207140-D01	前洗涤管路	1	
14	5207150-D01	前喷嘴总成	2	
15	HXQ1460625	六角头螺栓、弹簧垫圈和平垫圈组合件 D20	2	
16	Q2714216	十字槽盘头自攻螺钉 ST4. 2*16	1	
17	5207130-D01	洗涤剂加注口总成	1	
18	5207110-D01	洗涤剂罐总成（带后雨刮）	1	
18-1	5207111-D01	洗涤电机总成	2	
19	5207191-D01	卡子	3	



序号	配件编码	配件名称	数量	备注
1	3820100-D01	组合仪表（彩屏）	1	豪华型、尊贵型
	3820100-D02	组合仪表（黑白屏）	1	基本型、舒适型
2	Q2214216	十字槽盘头自攻螺钉与大平垫圈组合件 1	2	



序号	配件编码	配件名称	数量	备注
1	01.31400-E18-0000-00	电子控制模块 ECU	1	
2		六角头螺栓、弹簧垫圈和平垫圈组合件	4	
3	3610111-D01	ECU 安装支架	1	
4		六角法兰面螺母	3	
5	Q37106	焊接方螺母 M6	4	